

5.2.2.- ACTIVIDADES ECONÓMICAS [Borrador]

La actividad económica realizada por una empresa se define como la creación de valor añadido mediante la producción de bienes y servicios.

Se entiende por actividad económica principal aquella que genera mayor valor añadido. Ante la dificultad que supone el cálculo del valor añadido para las empresas que realizan varias actividades, se considera como actividad principal aquella que genera mayor volumen de negocio o, en su defecto, la que ocupa el mayor número de empleados.

La clasificación utilizada es la Clasificación Nacional de Actividades Económicas CNAE-2009, siguiendo los requisitos del Reglamento (CE) n.º 1893/2006 del Parlamento Europeo y del Consejo, de 20 de diciembre de 2006, que establece la clasificación europea de actividades económicas (NACE Rev.2) y la relación que deben tener las versiones nacionales con esta clasificación.

Además, esta clasificación europea, y por ende las versiones nacionales, siguen las recomendaciones adoptadas por la Comisión de Estadística de Naciones Unidas materializadas en la vigente Clasificación Internacional Industrial Uniforme (CIIU Rev.4).

Clasificación Nacional Actividades Económicas (CNAE-2009), en vigor en la actualidad. Ver tabla Adjunta

SECCION	ACTIVIDAD	SUBDIVISION
A	AGRICULTURA, GANADERÍA, SILVICULTURA Y PESCA	SI, EXISTE.
B	INDUSTRIAS EXTRACTIVAS	SI, EXISTE.
C	INDUSTRIA MANUFACTURADORAS	SI, EXISTE.
D	SUMINISTRO DE ENERGIA ELECTRICA, GAS, VAPOR Y AIRE ACONDICIONADORA	SI, EXISTE.
E	SUMINISTRO DE AGUA, ACTIVIDADES DE SANEAMIENTO, GESTIÓN DE RESIDUOS Y DESCONTAMINACIÓN	SI, EXISTE.
F	CONSTRUCCIÓN	SI, EXISTE.
G	COMERCIO AL POR MAYOR Y AL POR MENOR; REPARACIÓN DE VEHÍCULOS DE MOTOR Y MOTOCICLETAS	SI, EXISTE.
H	TRANSPORTE Y ALMACENAMIENTO	SI, EXISTE.
I	HOSTELERÍA	SI, EXISTE.
J	INFORMACIÓN Y COMUNICACIONES	SI, EXISTE.
K	ACTIVIDADES FINANCIERAS Y DE SEGUROS	SI, EXISTE.
L	ACTIVIDADES INMOBILIARIAS	SI, EXISTE.
M	ACTIVIDADES PROFESIONALES, CIENTÍFICAS Y TÉCNICAS	SI, EXISTE.
N	ACTIVIDADES ADMINISTRATIVAS Y SERVICIOS AUXILIARES	SI, EXISTE.
O	ADMINISTRACIÓN PÚBLICA Y DEFENSA; SEGURIDAD SOCIAL OBLIGATORIA	SI, EXISTE.
P	EDUCACIÓN	SI, EXISTE.
Q	ACTIVIDADES SANITARIAS Y DE SERVICIOS SOCIALES	SI, EXISTE.
R	ACTIVIDADES ARTÍSTICAS, RECREATIVAS Y DE ENTRETENIMIENTO	SI, EXISTE.
S	OTROS SERVICIOS	SI, EXISTE.
T	ACTIVIDADES DE LOS HOGARES COMO EMPLEADORES DE PERSONAL DOMÉSTICO; ACTIVIDADES DE LOS HOGARES COMO PRODUCTORES DE BIENES Y SERVICIOS PARA USO PROPIO	SI, EXISTE.
U	ACTIVIDADES DE ORGANIZACIONES Y ORGANISMOS EXTRATERRITORIALES	SI, EXISTE.

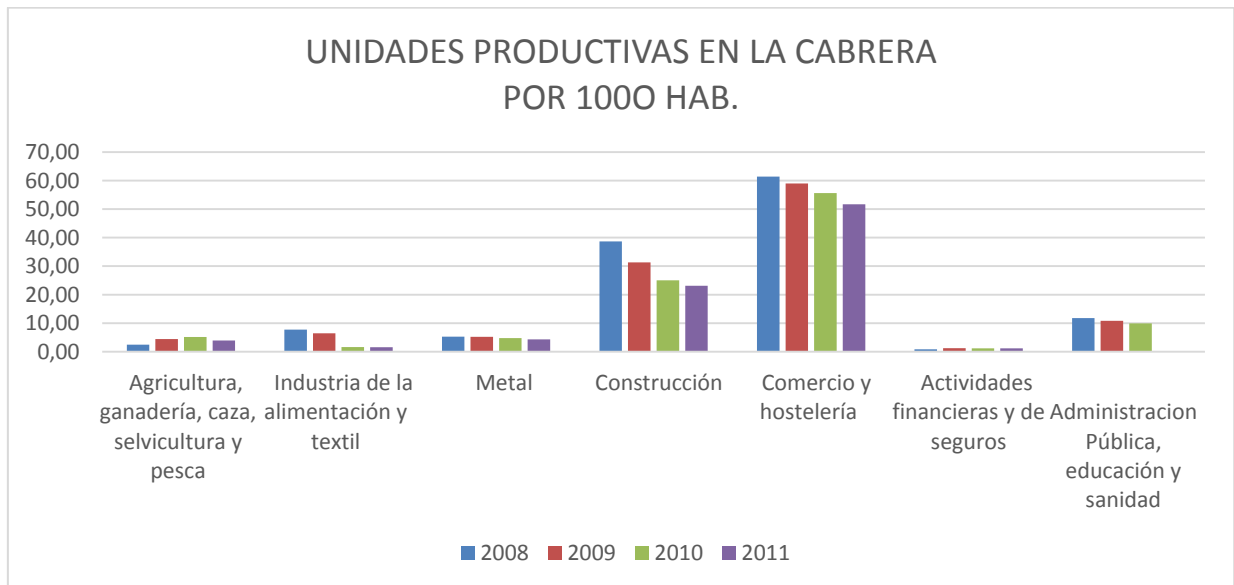
SUBDIVISIÓN, si existe y es extensa, de aquí su omisión en este apartado. Se puede ver en la web www.ine.es o www.boe.es , BOE: 475/2007, nº 102 de fecha 28.04.2007



Municipio :Cabrera (La)

Zona estadística: Sierra Norte

Unidades productivas (Empresas)	2008	2009	2010	2011
Por 1.000 hab				
Agricultura, ganadería, caza, selvicultura y pesca	2,44	4,41	5,17	3,92
Industria de la alimentación y textil	7,73	6,42	1,59	1,57
Metal	5,29	5,22	4,77	4,31
Construcción	38,65	31,30	25,04	23,10
Comercio y hostelería	61,43	58,99	55,64	51,68
Actividades financieras y de seguros	0,81	1,20	1,19	1,17
Administración Pública, educación y sanidad	11,80	10,83	9,94	9,79



NO existen Datos oficiales de os años 2012:2013;2014

Agricultura y ganadería	1989	1999	2009
Superficie agrícola			
Por habitante	-	0,80	0,20
Por tipo de explotación (%)			
Tierras labradas	0,18	0,30	0,00
Pastos permanentes	38,69	95,75	93,25
Resto de tierras	61,13	3,94	6,75
Unidades ganaderas			
Per cápita	-	0,24	0,10
Por tipo de ganado (%)			
Bovino	74,30	84,01	98,03
Ovino	22,49	14,72	1,57
Porcino	0,40	0,00	0,00
Aves	0,40	0,76	0,00

CONSTRUCCIÓN

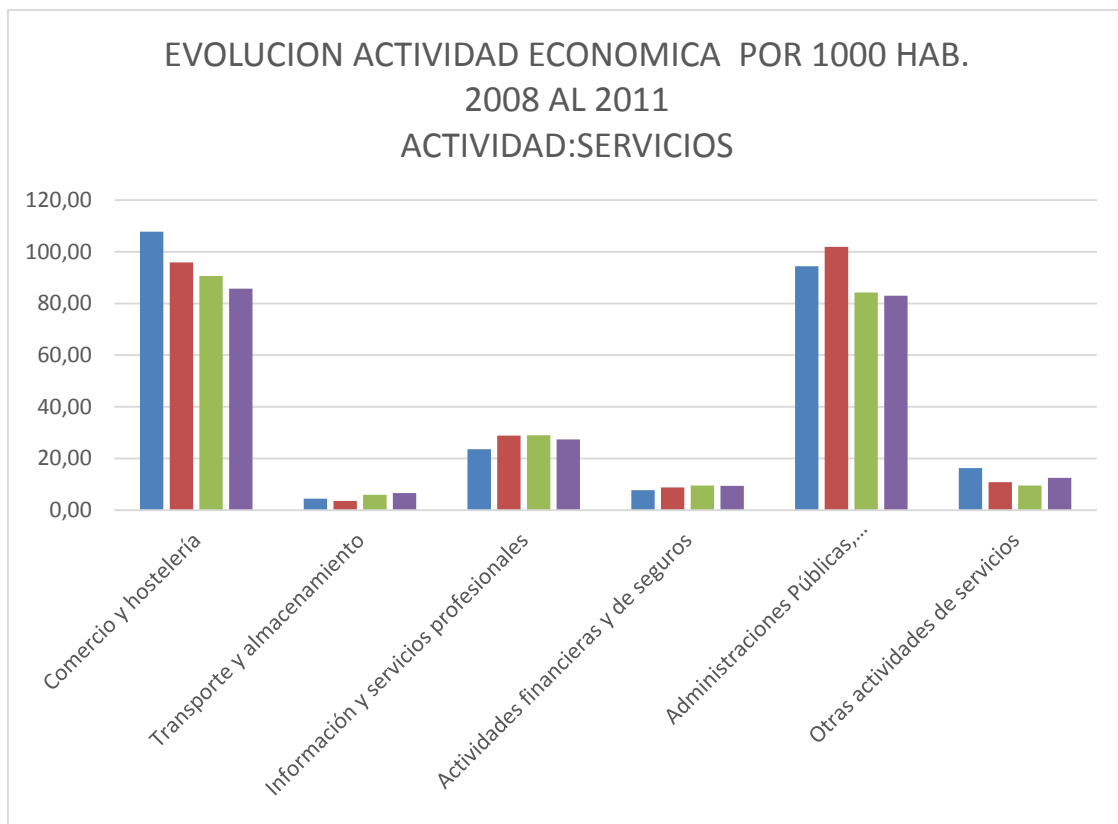
Construcción	2009	2010	2011	2012	2013
Licencias de obra concedidas					
Total licencias	0,00	0,00	0,00	0,00	0,00
Rehabilitación de edificios (%)	-	-	-	-	-

NO HAY DATOS, DE LICENCIAS OBRA NUEVA, NI REHABILITACIÓN.

ENERGIA

Industria y energía	2008	2009	2010	2011	2012
Energía eléctrica facturada per cápita	3.574,45	3.898,07	3.616,06	3.379,0	3.1815
Unidades productivas					
Por 1.000 hab	15,46	13,64	7,15	6,66	-
Empleo medio	2,11	1,50	2,39	1,82	-
Ocupados por 1.000 hab	32,55	20,47	17,09	12,14	-

Servicios Ocupados por 1.000 hab	2008	2009	2010	2011
Comercio y hostelería	107,81	95,91	90,62	85,75
Transporte y almacenamiento	4,48	3,61	5,96	6,66
Información y servicios profesionales	23,60	28,89	29,01	27,41
Actividades financieras y de seguros	7,73	8,83	9,54	9,40
Administraciones Públicas, educación y sanidad	94,39	101,93	84,26	83,01
Otras actividades de servicios	16,27	10,83	9,54	12,53



No hay DATOS de los años 2012; 2013 y 2014, años, donde la Actividad Económica se ha podido acentuar su caída